

Verbessern Sie die Wertschöpfung Ihrer Prozesse.



Forstwirtschaft

Forum 5. KWF-Thementage: Walderschließung heute - Neue Wege zur Logistik

Innovationen Forst 4.0

Der „Waldinfoplan“: Logistik digitalisieren

Nils Ruminski, Produktentwicklung „Waldinfoplan“

Rietberg, 27. Juni 2019

Unsere Partner

Microsoft Partner
Gold Application Development

 **esri** Partner Network
Silver

ORACLE Gold
Partner

NAVLOG

Logistik im Massenmarkt



- ✚ Digitalisierte Mobilität: die Technik führt vom Start zum Ziel
- ✚ Smarte Lösungen, standardisierte Verfahren

Logistik digitalisieren

- + Voraussetzung: Standards schaffen und verbreiten
 - + Schnittstellen: ELDAT smart
 - + NavLog Karten: Waldwege & Verkehrszeichen
 - + Rahmenvereinbarung für den Rohholzhandel in Deutschland (RVR)
 - + Naturale Stammdaten: ELDATsmart Referenztabellen

Ziele: Medienbrüche & Mehrfacherfassung beseitigen

- + Analoge Daten
- + Digitale Daten
- + Analoge Karten
- + Digitale Karten
- + Analoger Datenaustausch
- + Digitaler Datenaustausch



- + Aufnahme im Wald Revierförster
- + Eingabe im Forstamt
- + Ausdruck Holzliste
- + Aufnahme im Wald Holzeinkäufer
- + Eingabe beim Holzeinkäufer
- + Ausdruck Abfuhrauftrag
- + Eingabe bei der Spedition
- + Ausdruck Lieferschein

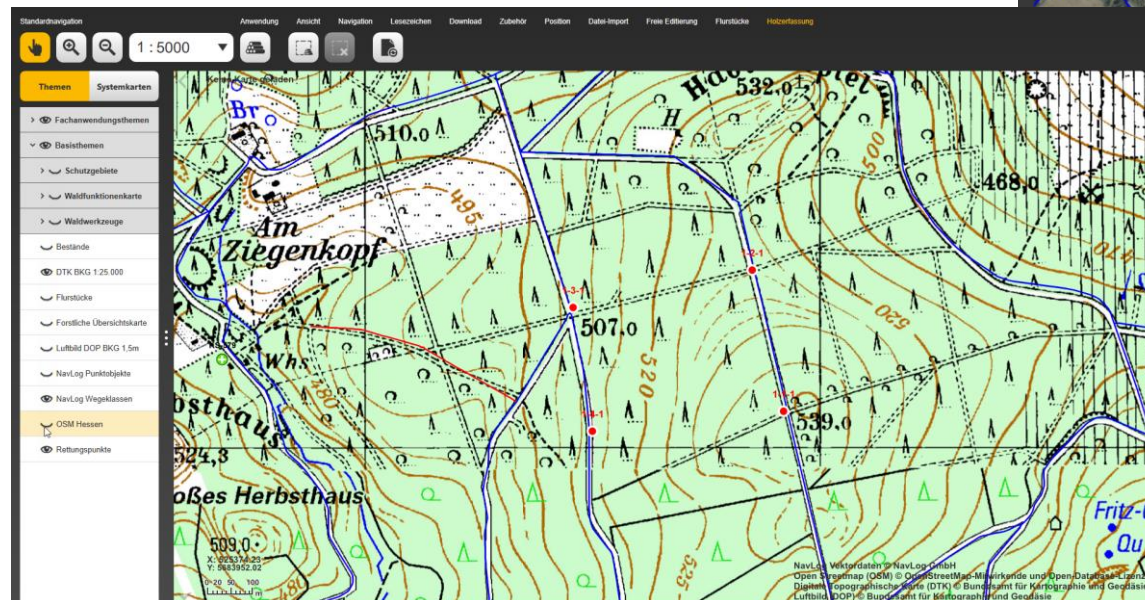
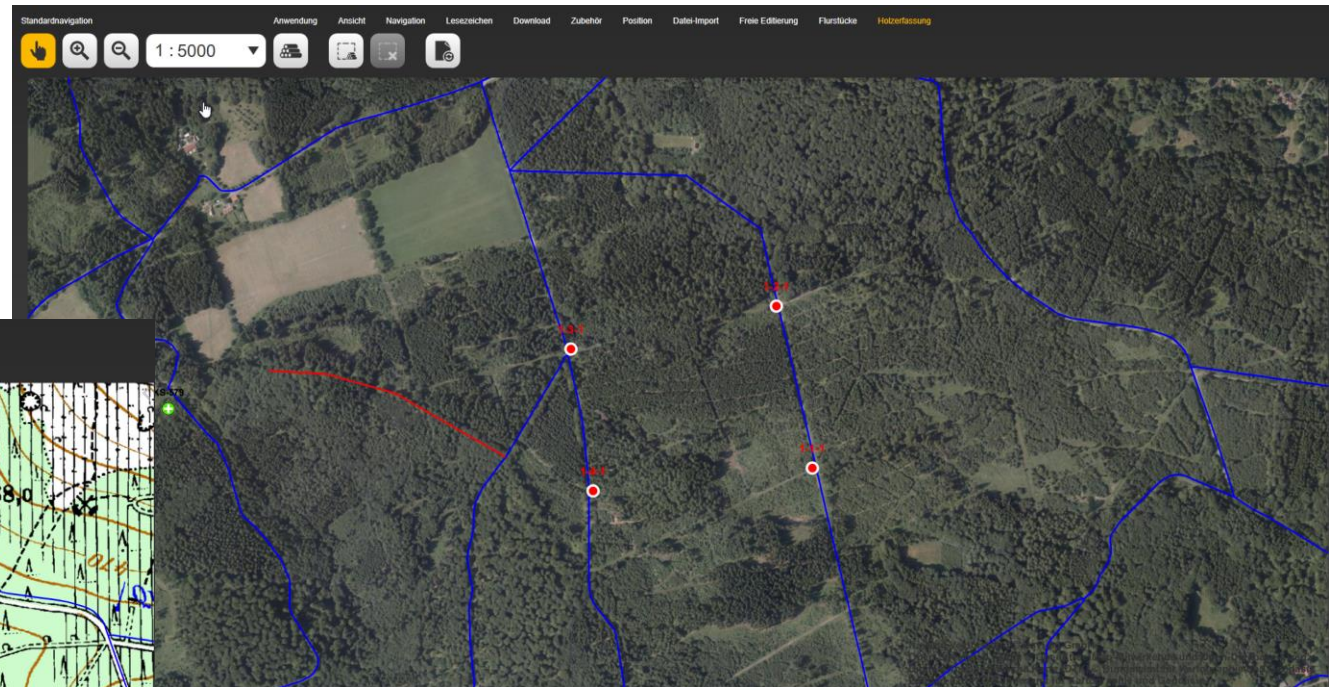


Fehlfahrten und Schwierigkeiten beim Auffinden der Holzpolter beenden

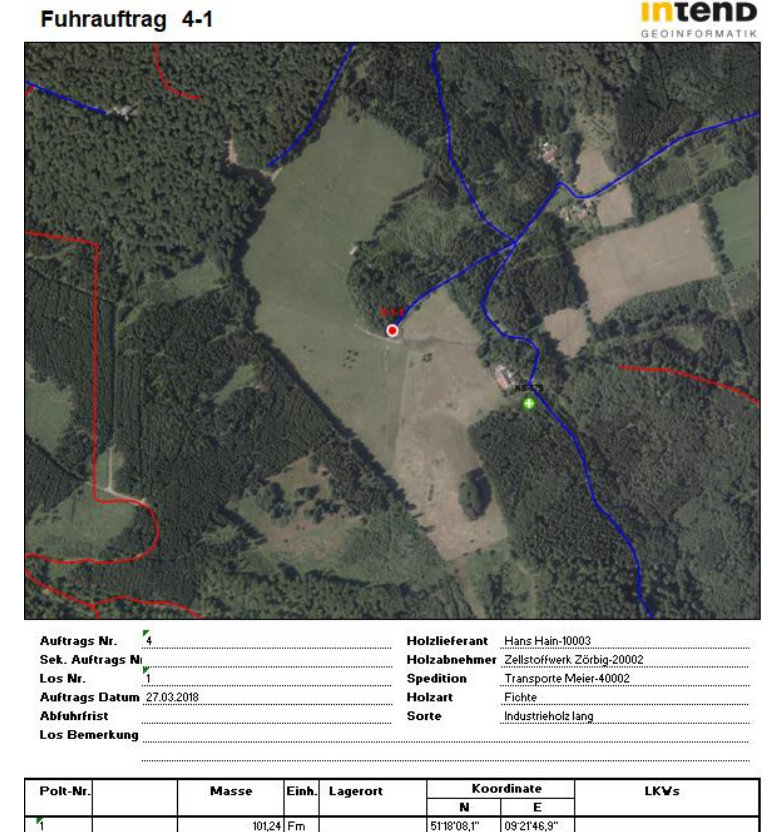
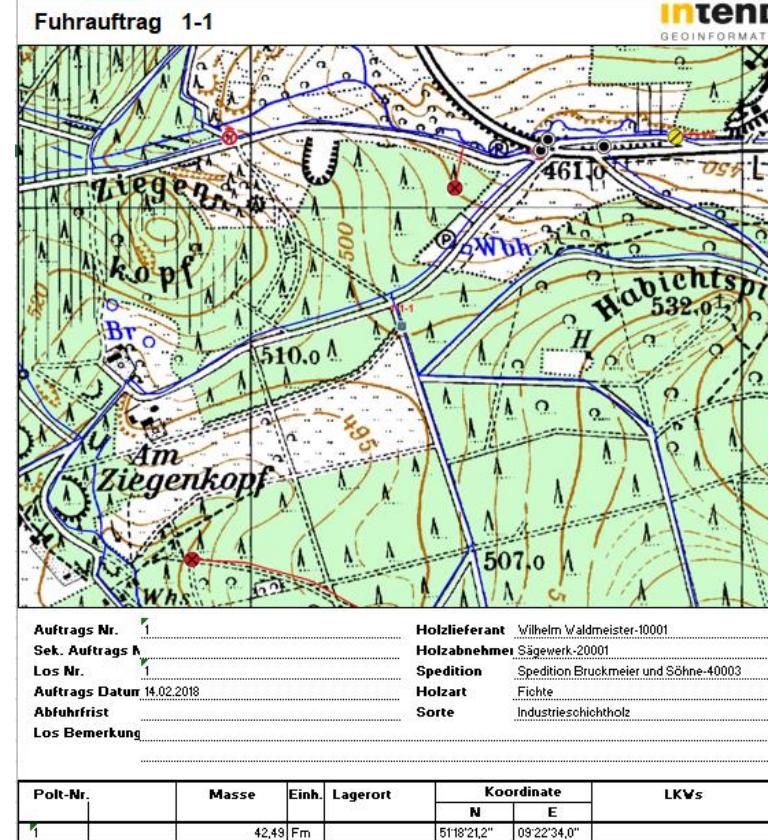
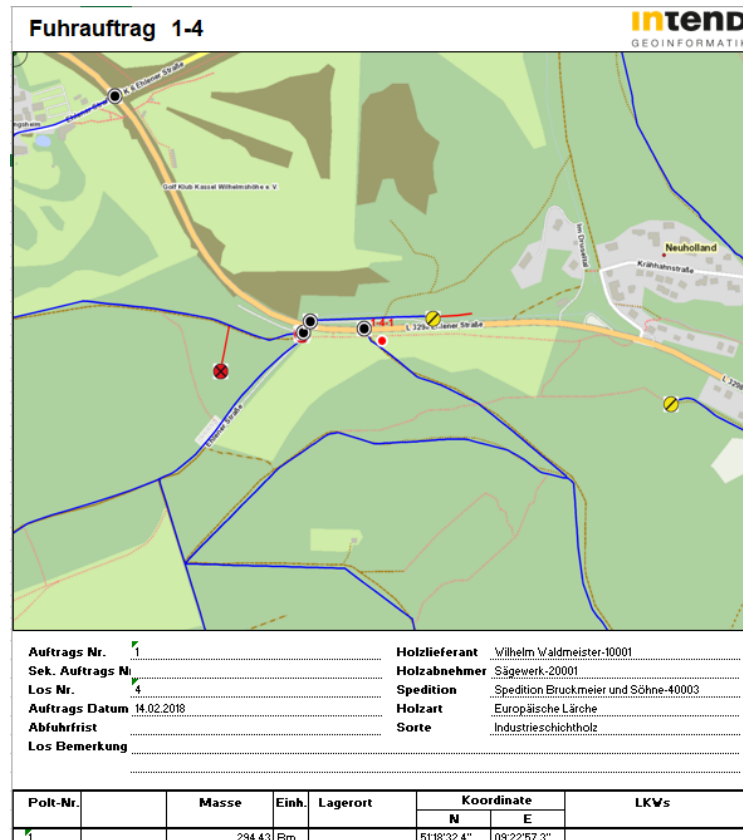


Neue Wege zur Logistik in der Forstwirtschaft

- + Den Beginn der Prozesskette digitalisieren
- + Polter vor Ort mit GPS & Karte erfassen



Fuhrauftrag



Selektion der Polter

WebLine Mobile WIP > Disposition > Disposition - Waldinfoplan 4.0.3

Standardnavigation Anwendung Ansicht Navigation Lesezeichen Zubehör Position Shape Freie Editierung **Disposition**

Themen Systemkarten

Fachanwendungsthemen

- Basisthemen
- Schutzgebiete
- Waldfunktionenkarte
- Waldwerkzeuge
- Bestände
- DPK LDBV 1:5.000
- DTK BKG 1:25.000
- Flurstücke
- Forstliche Übersichtskarte
- Luftbild DOP BKG 1,5m
- NavLog Punktoobjekte
- NavLog Wegeklassen
- OSM Bayern

Keine Karte geladen

Open Streetmap (OSM) © OpenStreetMap-Mitwirkende und Open-Database-Lizenz
NavLog Vektordaten © NavLog GmbH
Digitale Planungskarte © Landesamt für Digitalisierung, Breitband und Vermessung
Digitale Topographische Karte (DTK) © Bundesamt für Kartographie und Geodäsie
Luftbild (DOP) © Bundesamt für Kartographie und Geodäsie

Übersicht **Filter**

Status

- ☐ bereitgestellt
- ☒ disponiert
- ☐ erfasst

Holzart

- ☐ Bu
- ☐ Dgl
- ☒ Ei
- ☐ ELä
- ☐ Fi
- ☐ FilKie

Sorte

- ☐ ABS
- ☐ AST
- ☐ GH
- ☒ IL
- ☐ IS
- ☐ L

Güte

- ☐ CK
- ☐ F
- ☐ GH
- ☐ K
- ☐ N

Käufer

- ☐ FISCHER
- ☐ HUPFLOHER
- ☒ LERBINGER KARL
- ☐ PFEIFER HOLZ
- ☐ PFEIFER HOLZ DEUTSCHLAND
- ☐ RoSCH ADALBERT

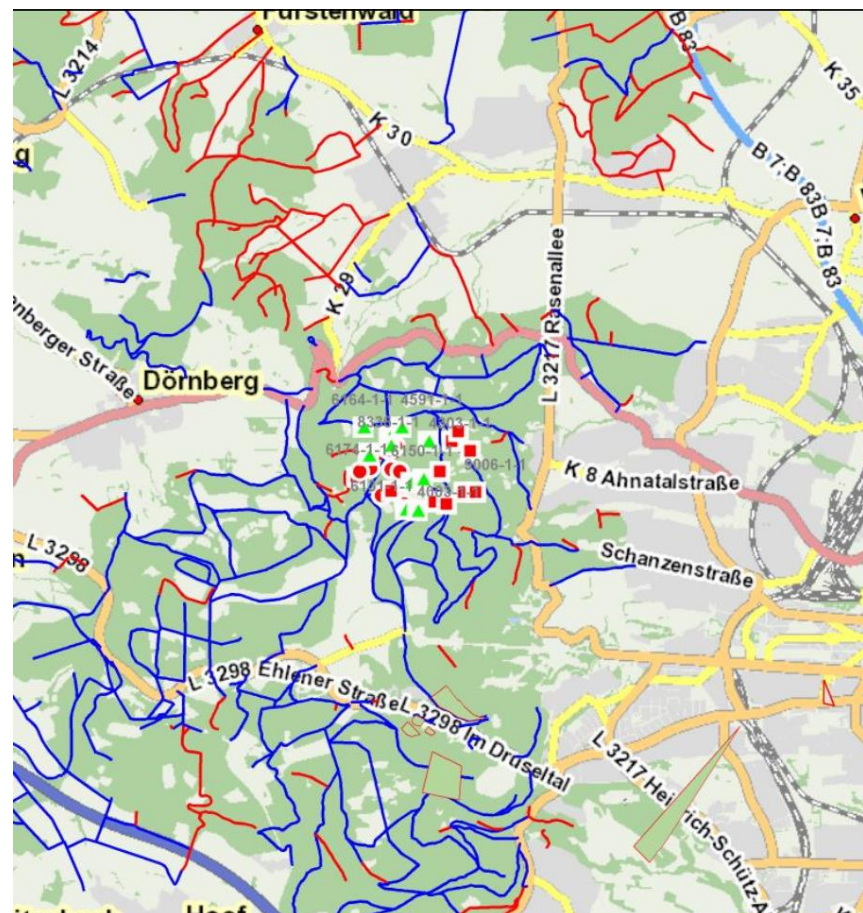
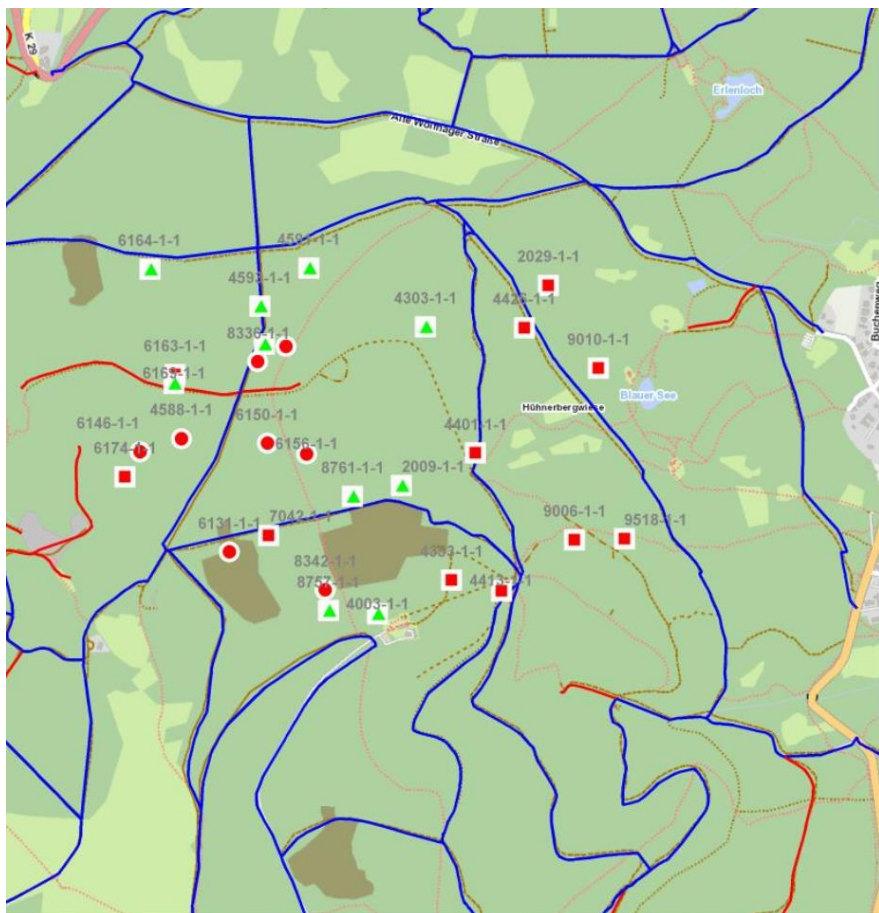
Waldbesitzer

- ☐ ALTINGER JOSEF
- ☐ ANGLSPERGER KONRAD
- ☐ AUBAUER ELISABETH
- ☒ BAUER JOHANN
- ☐ BAUER UND ANGERSTORFER GBR
- ☐ BUBENHOFER

Vorvertrag

Filterung: 0 Polter
0 Fm Masse
0 Fm Restmasse

Detailkarte & Übersichtskarte



Waldinfoplan

- + Digitalisierung Wertschöpfung vom Wald zum Werk
 - + Dispo
 - + Management des Holztransportes
 - + Kommunikation mit den Spediteur
 - + FE (in 2021)
 - + Forsteinrichtung für den Kleinprivatwald
 - + Kooperationsprojekt mit Hessen & Thüringen Forst
 - + Plan
 - + Maßnahmenplanung entwickelt mit den Bayerischen Staatsforsten
 - + Konzeption für Forstbetriebsgemeinschaft mit der Genossenschaft für Waldwirtschaft (GenoWald)
 - + Forst
 - + Management des Vollzuges (Konzeption mit GenoWald)
 - + Holzaufnahme / Fotooptische Vermessung
 - + ERP (in 2020)
 - + Kontrahierung, Projektierung
 - + Fakturierung der Holzmengen

Moderne, auf Standards basierende IT-Strukturen für den Privat- & Kommunalforst



Vielen Dank für Ihr Interesse.

INTEND Geoinformatik GmbH
Johanna-Waescher-Str. 5
34131 Kassel
Deutschland

Telefon: +49 (0)561 316799-0
Telefax: +49 (0)561 316799-7
E-Mail: ruminski@intend.de
www.intend.de